

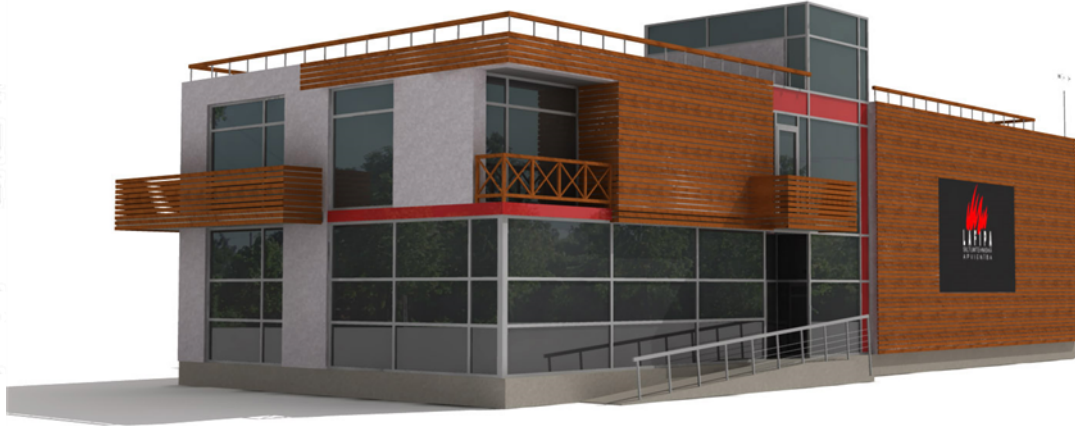
The background of the entire page is a detailed architectural drawing, likely a site plan or a complex floor plan. It features a dense network of lines representing walls, rooms, and structural elements. There are numerous small circles and dots scattered throughout, possibly representing trees, light fixtures, or specific points of interest. The drawing is rendered in a light gray color, creating a technical and professional atmosphere. The text is overlaid on this drawing, with the main title and subtitle centered in the upper half, and the date centered in the lower half.

Arhitekts Jānis Saknītis

Profesionālo darbību ilustrējošs
materiāls

Rīga 2014. gads

3
A.2004
Biroju ēka Rīgā, Upēņu ielā 1.
platība 682 m² 2006. gads



3 Restorāna "Offside"
rekonstrukcija
Ventspilī, Talsu ielā 2.
platība 148 m² 2001. gads



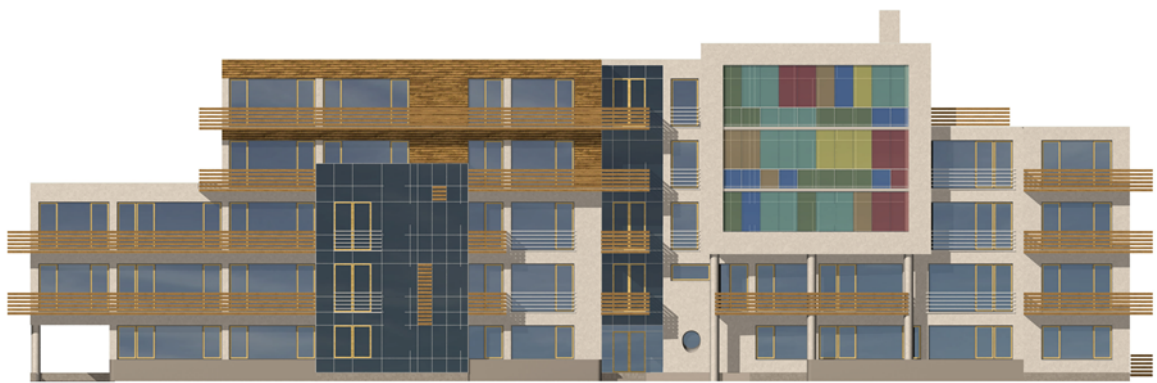
3 Dzīvojamā māju ciemata jaunbūve
Saulkrastos, Baltijas iela
Astoņu ēku kopējā platība 1265 m²
2004. gads



Skulptūras novietojuma labiekārtojuma
projekts Saulkrastos, Svētku laukumā
2012. gads



3. Daudzdzīvokļu dzīvojamā māja
Rīgā, Līduma ielā 1.
platība 3102 m² 2006. gads



3. Daudzdzīvokļu dzīvojamā māja
Jūrmalā, Vikingu ielā 44.
platība 4584 m² 2005. gads



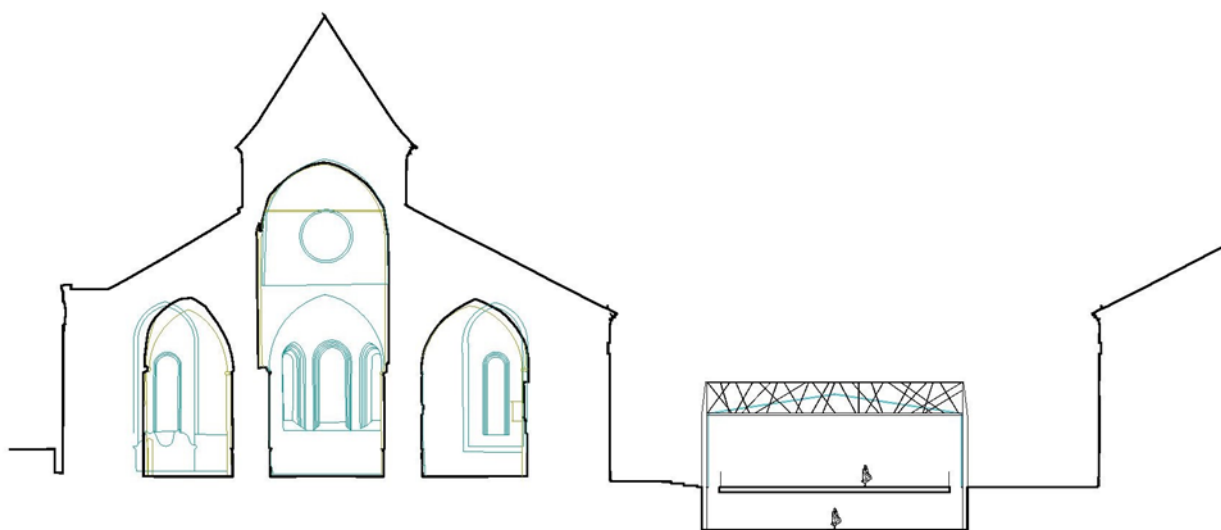
Daudzfunkcionālas ēkas rekonstrukcija
Saulkrastos, Raina ielā 7. platība
2114 m² 2011. gads



3
A.2004
Rīgas Doma baznīcas ziemeļu
pieejas rekonstrukcija
2012. gads



3. Multifunkcionālas zāles izbūves priekšlokuims Rīgas Doma baznīcas dārzā.
2012. gads



3 LNB infrastruktūras objekti
Daudzfunkcionālā tehniskā ēka
platība 14165 m² 2011. gads



LNB infrastruktūras objekti
Daudzfunkcionālā tehniskā ēka 1.
kārtā

platība 1621 m²

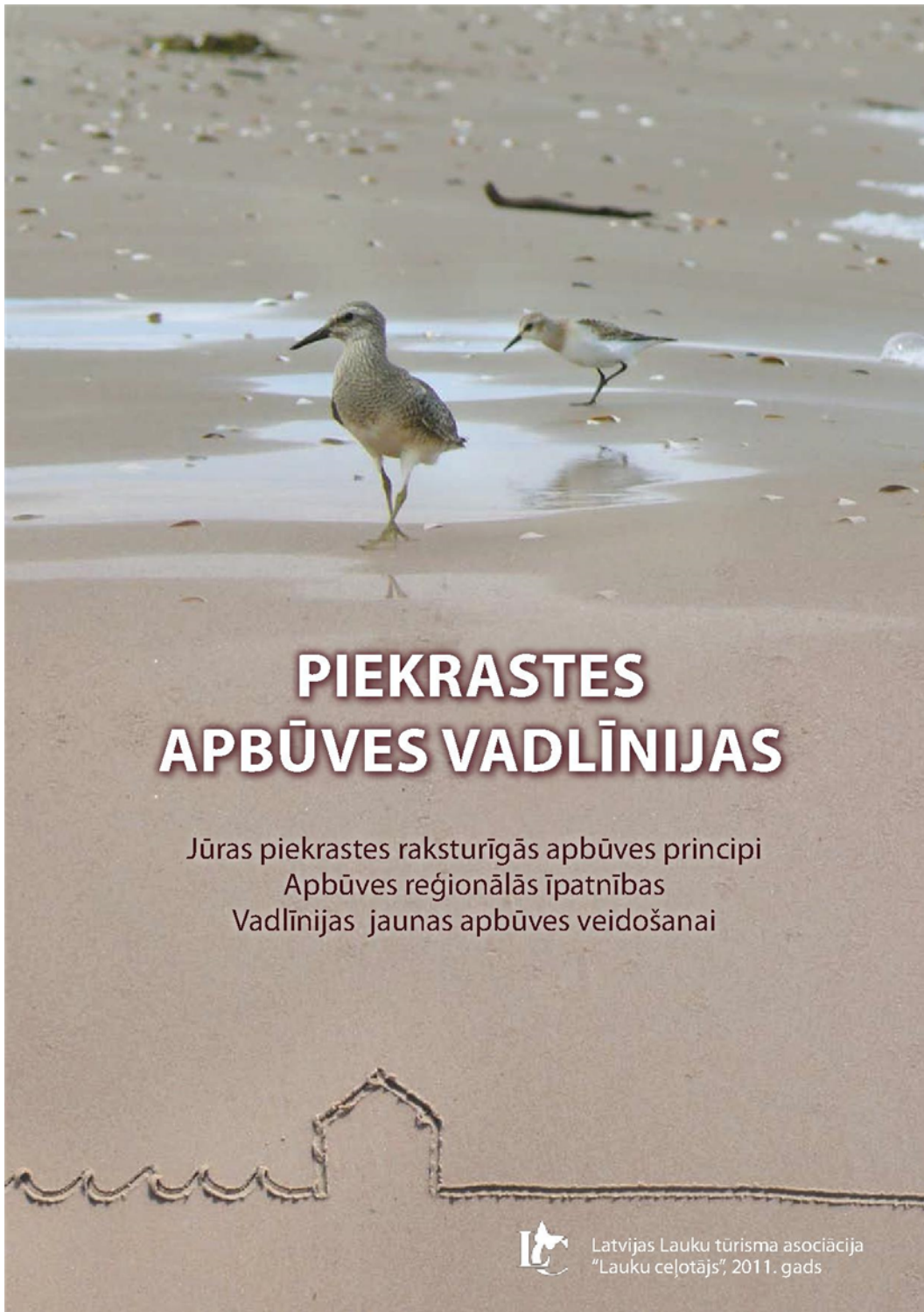
2011.gads



PIEKRASTES APBŪVES VADLĪNIJAS

SADARBĪBĀ AR

Valsts Kultūras pieminekļu aizsardzības inspekciju,
Latvijas Arhitektu savienību,
Vides aizsardzības un reģionālās attīstības ministriju
RTU Arhitektūras un pilsētplānošanas fakultāti,
Latvijas Piekrastes pašvaldību apvienību.



PIEKRASTES APBŪVES VADLĪNIJAS

Jūras piekrastes raksturīgās apbūves principi
Apbūves reģionālās īpatnības
Vadlīnijas jaunas apbūves veidošanai



Latvijas Lauku tūrisma asociācija
"Lauku ceļotājs", 2011. gads

3 Daudzdzīvokļu dzīvojamā māja
Rīgā, Strēlnieku ielā 4.
platība 4584 m² 2015. gads

